

## ZÜRN 160

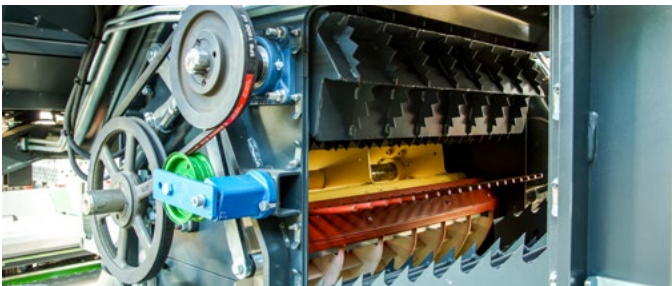
Moissonneuse-batteuse pour parcelles d'essais.

NOUVELLE  
et intransigeante  
sur le terrain



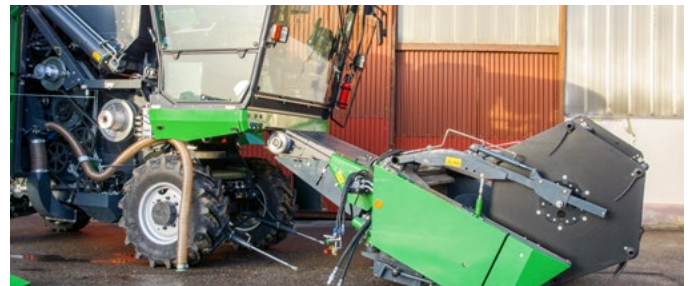
## Performances de classe supérieure

La modernité du concept répond aux exigences les plus élevées.



### Battage intégral et en souplesse

Avec 450 mm de diamètre du batteur et 138 degrés d'angle d'enveloppement du contre-batteur, la surface de battage atteint 0,34 m<sup>2</sup>. Le tire paille synchronisé optimise le flux de tous les types de récoltes.



### La meilleure accessibilité pour le nettoyage et la maintenance

Parfait accès aux organes de battage. Il suffit de 5 minutes pour démonter complètement le convoyeur. Maintenance confortable et à intervalles longs grâce à l'utilisation de composants haut de gamme et la facilité d'accès aux organes.



#### Échantillons d'une extrême propreté

Les 4 secoueurs à 2 redents et plage de retour intégrée présentent une surface de séparation de 1,9 m<sup>2</sup>. L'angle des longues grilles est réglable. Le haut niveau de chute assuré par le tapis de préparation favorise l'effet des vents et la propreté du grain avant que celui-ci n'arrive sur la grille supérieure.



#### Performances et efficacité

Avec 4,5 litres de cylindrée et doté d'un ventilateur réversible, le moteur John Deere dispose d'une réserve de couple très élevée. Alimentés avec efficacité par la transmission directe, le système de battage dispose de jusqu'à 54 ch. et l'ensemble coupe et convoyeur de jusqu'à 40 ch.



#### Transport simple et sécurisé

Le très robuste châssis est, sur le haut, doté de huit points d'arrimage. Même équipée généreusement en pneus, la ZÜRN 160 est, avec seulement 3 m de hauteur hors-tout, facile et rapide à charger sans aucun démontage.



#### Système de pesage pour analyses rapides et précises

Modulaire et extensible, la tour de pesage peut être personnalisée à volonté. En plus du ZÜRN WieSEL, d'autres systèmes de pesage tels le système Harvest-Master ou Schlingmann sont également disponibles. Assuré par deux turbines, le transport du grain est conçu pour le haut débit.



#### Traction et stabilité de conduite maximales

Centré sur l'essieu avant et doté d'un blocage de différentiel mécanique, un moteur hydraulique est garant de la grande force de traction. Le grand débattement de l'essieu arrière moteur multidirectionnel optimise la stabilité de conduite. Les gros pneus minimisent le tassement du sol.



#### Poste de conduite très confortable

Très moderne, l'agencement intelligent de la cabine offre au conducteur et à son assistant un confort optimal pour réaliser leurs échantillonnages. Toutes les commandes et le levier de conduite sont intégrés ergonomiquement dans l'accodoir.



Zürn Harvesting GmbH & Co KG

Technique pour la recherche agronomique · Domäne Hohebuch 5 · 74638 Waldenburg · Allemagne  
Tel.: +49 (0) 7942 94736-0 · Fax: +49 (0) 7942 94736-10

info@zuern.de · www.zuern.de

Ce prospectus est disponible dans le monde entier. Parmi les illustrations, textes, options et accessoires, certains font état d'informations qui ne sont pas disponibles dans tous les pays. Sollicitez pour tout complément d'information votre revendeur. Zürn Harvesting se réserve le droit à toute modification sans préavis de ses produits.

FR | ZÜRN 160 | 01/2020

**ZÜRN**  
H A R V E S T I N G